

問題

こん虫のからだは、どのようなつくりをしているでしょうか。



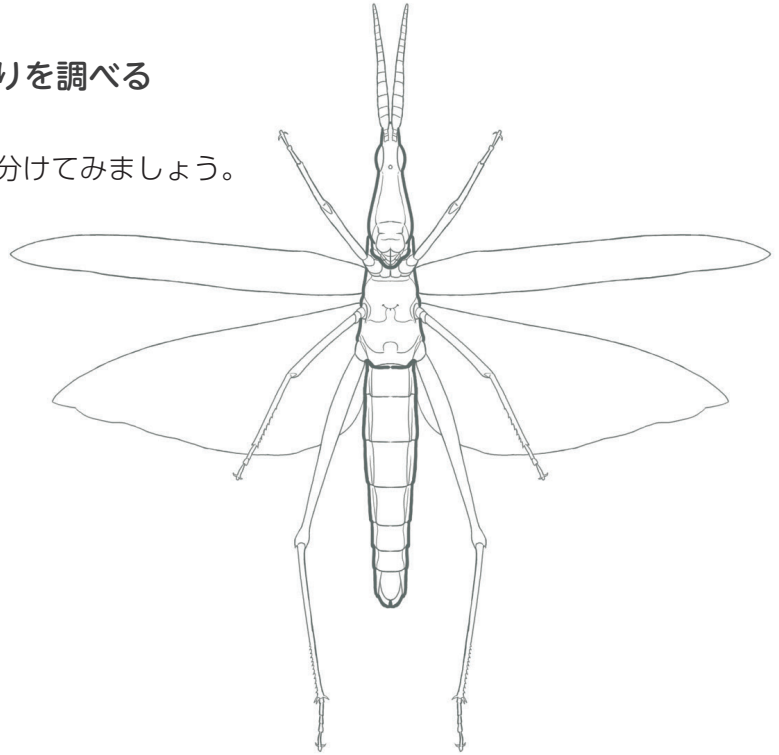
2

かんさつ

からだのつくりを調べる

○からだのつくりを考えながら、下の絵をぬり分けてみましょう。

バッタ (ショウリョウバッタ)



○見つけた生き物はこん虫でしたか。スケッチや写真などを見て、からだのつくりを調べましょう。

わかった
こと

- こん虫のからだは、 _____, _____, _____ の _____ の部分に分けることができます。
- _____ には, _____ が _____ 本ついています。