

## 4

## 電気のはたらき① -2

名前

1 次の文の ( ) にあてはまる言葉を、下の  から選んで書きましょう。

- (1) 電気はかん電池の ① ( ) 極からモーターを  
通って、かん電池の ② ( ) 極に流れている。  
この電気の流れを ③ ( ) といい、その  
通り道を ④ ( ) という。



教科書  
41~43 ページ



- (2) かん電池の ( ① ) 極と ( ② ) 極を入れかえると、( ④ ) を流れる電流の ⑤ ( ) が変わり、モーターの回る向きが ⑥ ( ) 。

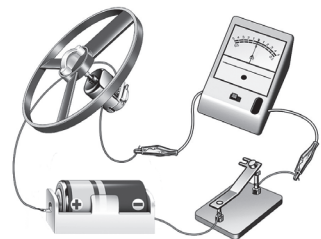
+	-	回路	変わらない	変わる
電流	向き	大きさ		

2 けん流計の使い方について、次の文の ( ) にあてはまる言葉を、下の  から選んで書きましょう。



教科書  
42 ページ

- (1) 図のようにけん流計をつなぐと、回路を流れる電流の ① ( ) や、② ( ) を調べることができる。



- (2) 図のように回路の中に ① ( ) を入れて電流のようすを調べるとき、けん流計の切りかえスイッチはまず ② ( ) の方にする。

大きさ	向き	種類	0.5A (光電池・豆球)
5A (電磁石)	モーター		