

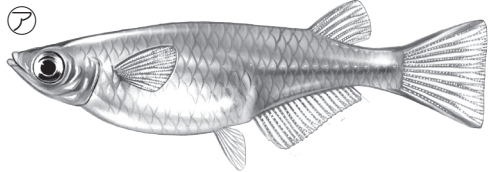
## 3

## 魚のたんじょう -1

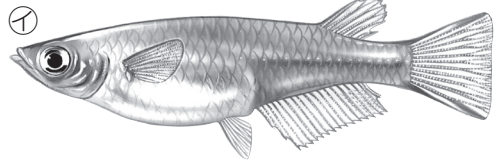
○生命のつながり 2

名前

- ①メダカを観察しました。下の図の㉗、㉘は、どちらがおすでどちらがめすでしょうか。

教科書  
42ページ

( )



( )

- ②メダカのたまごについて、次の文の( )にあてはまる言葉を書きましょう。

教科書  
43~44ページ

- たまごは ①( ) が産む。そのたまごがおすの出した  
②( ) と結びつくことを ③( ) という。

- ③右の図の器具で、メダカのたまごを観察しました。

教科書  
44ページ

- (1)図の器具の名前を書きましょう。

( )

- (2)図の器具の使い方について、次の文で正しいものには○を、まちがっているものには×を書きましょう。

- ①( ) 日光が直接当たる、明るいところに置く。
- ②( ) レンズをのぞきながら、反しゃ鏡の向きを変え、明るく見えるようにする。
- ③( ) 観察するものをステージ(のせ台)の上に置き、レンズをのぞきながら調節ねじてレンズを上げ下げして、よく見えるところで止める。
- ④( ) ねじの調節はかた手で行う。

