

4

実や種子の作り方① -1

○生命のつながり 3

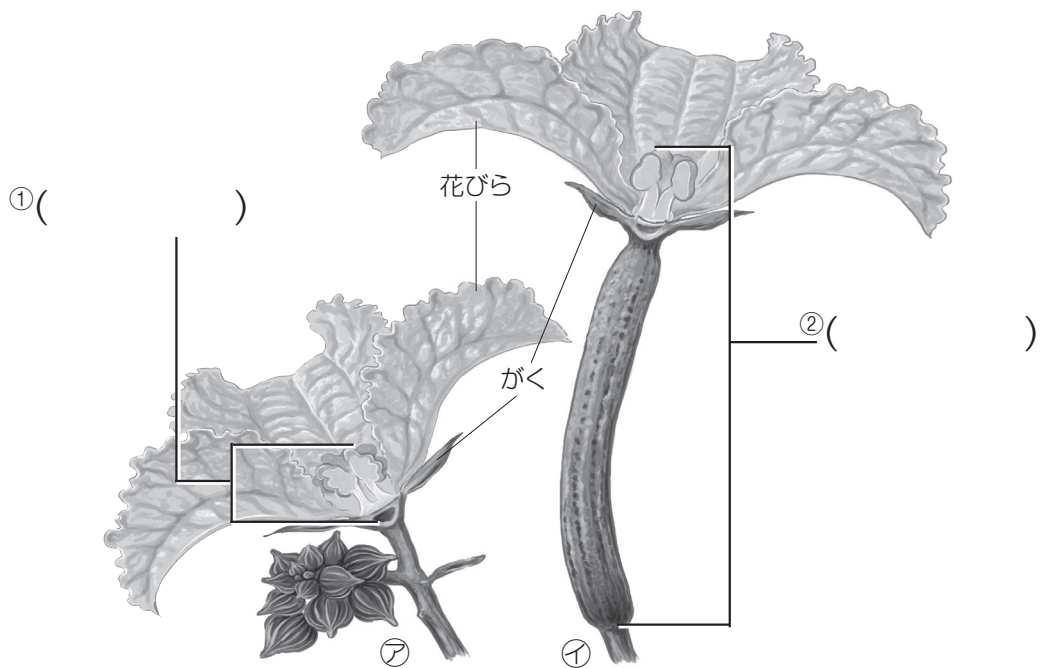
名前

1 下の図は、ヘチマのおばなとめばなです。

(1) ㊦と㊧は、おばなとめばなのどちらでしょうか。

㊦() ㊧()

(2) 図の()に、それぞれの部分の名前を書きましょう。



2 次の文の()にあてはまる言葉を書きましょう。

めしべの先は、さわると ㉑()している。

おしべの先には、粉のようなものがたくさんついている。

これを ㉒()という。



教科書
68~69 ページ



教科書
70~71 ページ