

# 2

## 人や動物の体②

名前



教科書

37~39 ページ

1 ご飯つぶを湯に入れてすりつぶし、その上ずみ液を A, B の試験管に入れました。A の試験管にはだ液を, B の試験管には水を入れ, 約 40℃の湯で 10 分間温めました。

(1) A, B の試験管にうすいヨウ素液をたらしたとき, 色に変化するのどちらでしょうか。記号を書きましょう。 ( )

(2) だ液には, 何を別のものに変化させるはたらきがあるでしょうか。

( )

2 下の図は, 人の食べ物の通り道を表しています。

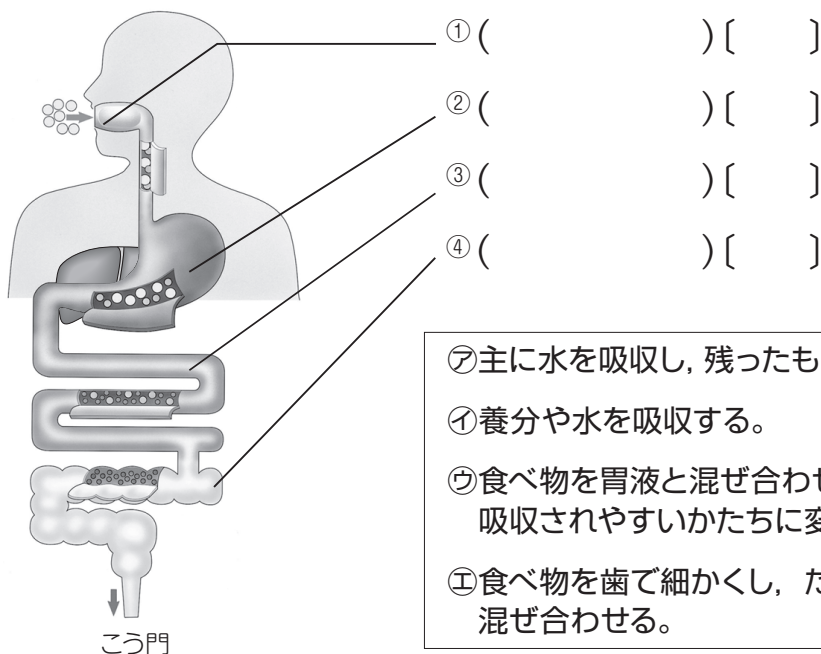


教科書

40 ページ

(1) 図の①~④の部分の名前を ( ) に書きましょう。また,

①~④の部分のはたらきを, 下の㉗~㉑から選んで記号を [ ] に書きましょう。



(2) 図の①からこう門までの食べ物の通り道を, 何というでしょうか。

( )