

# 2

## 人や動物の体③ -2

名前

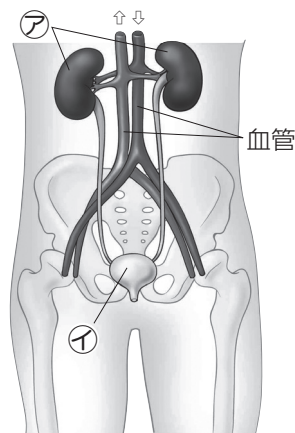
1 右の図の㉞と㉟は、背中側のこしの高さにある臓器と、そこから出た液がたまる臓器を表しています。



教科書  
46 ページ

(1) 図の㉞, ㉟の臓器の名前を書きましょう。

㉞ (                    )    ㉟ (                    )



(2) 次のうち、血液が㉞を通るときに、こし出されるものを選んで○を書きましょう。

- ① (                    ) 酸素
- ② (                    ) 養分
- ③ (                    ) 不要になったもの
- ④ (                    ) 二酸化炭素

(3) ㉞で血液からこし出されたものは、何となって体の外へ出されるでしょうか。 (                    )

2 右の図は、魚(メダカ)の血液の流れを表しています。

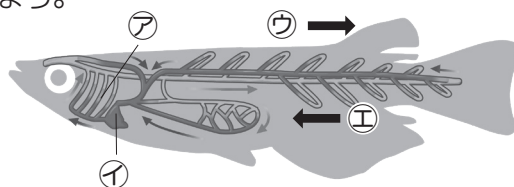


教科書  
47 ページ

(1) 図の㉞, ㉟の部分の名前を書きましょう。

㉞ (                    )

㉟ (                    )



(2) 酸素の多い血液の流れは、図の㉠, ㉡のどちらでしょうか。記号を書きましょう。 (                    )