



3年

## 2.植物を育てよう 2-2 ぐんぐんのびろ

1. ポットで育てている植物は、いつ花だんに植えかえるか。㉗～㉙の中から正しいものをえらび、記号で答えなさい。

知識 (5点)

㉗めばえたとき

㉘葉が出はじめたとき

㉙葉の数が6～8まいになったとき

( )

2. せの高さが20 cmくらいのホウセンカのようすについて、[ ]の中で正しい方を○でかこみなさい。

知識 (各5点)

(1) 葉は〔4まい 10まい〕くらい

(2) くきの太さは〔ペットボトル えんぴつ〕くらい

(3) 葉の色は〔黄色 緑色〕

3. 次の文の( )にあてはまる言葉を書きなさい。

知識 (各5点)

(1) 植物のからだは、( )・( )・葉からできている。

(2) 植物を育てるときは、土がかわかないように( )やりをわすれないようにする。

4. 4月にたねをまいたホウセンカとヒマワリは、6月になると、どちらのせが高くなるか。

知識 (5点)

( )

氏名	
組	

5. ホウセンカの根をかんさつするとき、正しいものに○を書きなさい。

技能 (各5点)

( ) ホウセンカの根についている土を、そっと水であらい落とす。

( ) かんさつした後は、花だんや大きめのはちに植えかえる。

( ) 植えかえた後は、しばらく水をあげない。

6. 下の図は、ヒマワリが育っていくようすを表したものである。次の問いに答えなさい。

(1) ㉗～㉙を、ヒマワリが育っていくじゅんにならべかえなさい。

知識 (完答10点)

( ) → ( ) → ( ) → ( )

(2) 次のせつめいに合うものを㉗～㉙の中からえらび、記号で答えなさい。

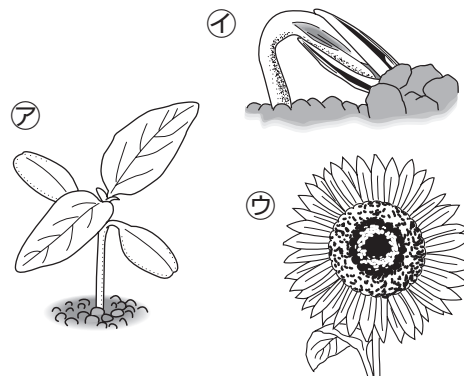
知識 (完答10点)

①めが出た。( )

②葉が出た。( )

③花がさいた。( )

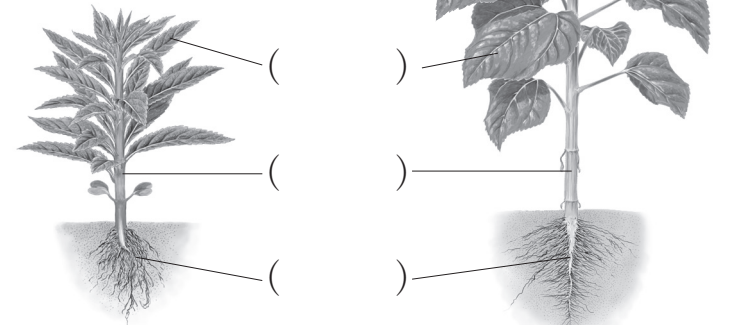
④せが高くなった。( )



知識	観察・実験の技能	思考・判断・表現	合計
/78	/10	/12	/100

7. 下の図は、植物のからだを表している。( )にあてはまる言葉を書きなさい。

知識 (各6点)



ホウセンカ

ヒマワリ

8. 右のヒルガオの図を見て、次の問いに答えなさい。

思考・判断・表現 (各4点)

(1) ヒルガオのくきは、①～④のどれか。

( )

(2) ヒルガオの根は、①～④のどれか。

( )

(3) ヒルガオの葉は、①～④のどれか。

( )

