



3年

4.チョウを育てよう

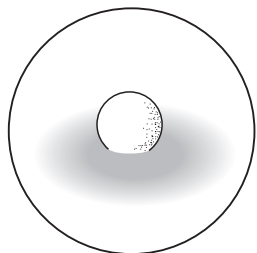
1. モンシロチョウとアゲハについて、次の問いに答えなさい。 **知識** (各5点)

(1) モンシロチョウは、どこにたまごをうむか。下の㉠～㉥の中から正しいものをえらび、記号で答えなさい。 ()

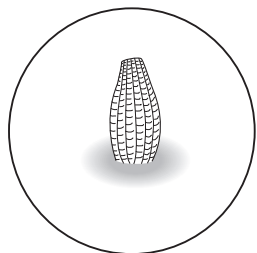
(2) アゲハは、どこにたまごをうむか。下の㉠～㉥の中から正しいものをえらび、記号で答えなさい。 ()

- ㉠ヒマワリの葉 ㉡キャベツの葉
- ㉢ミカンの葉 ㉣ホウセンカの葉

(3) ㉠, ㉡のたまごは、それぞれどちらのたまごか。



㉠ ()



㉡ ()

2. (1)と(2)それぞれの育つじゅんになるよう、() にあてはまる言葉を下の [] の中からえらび書きなさい。 **知識** (各3点)

(1) アゲハ

たまご → () → () → ()

(2) コオロギ

たまご → () → ()

- 成虫 せいちゅう
- よう虫
- さなぎ

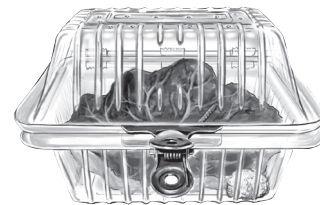
氏名	
組	

3. モンシロチョウの育て方について、正しいものには○を、まちがっているものには×を書きなさい。 **技能** (各3点)

- () ようきのふたに、あなをあける。
- () ようきの中に、水でしめらせた紙を入れる。
- () たまごは、ついている葉ごとようきに入れる。
- () 葉から、たまごをそっとはなしてようきに入れる。
- () よう虫になっても、食べのこしやふんをそうじしなくてもよい。
- () よう虫になったら、えさ(キャベツやダイコンの葉)をあたえ、毎日とりかえる。
- () よう虫は、葉にのせたまま動かす。



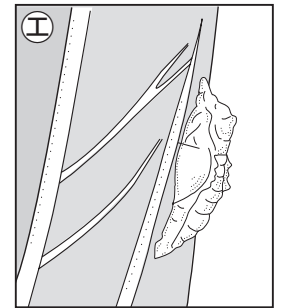
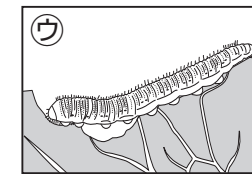
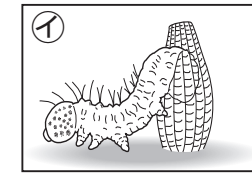
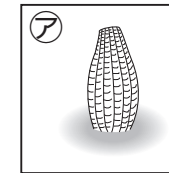
- () ようきは、日光が直せつ当たるところにおく。
- () よう虫が大きくなったら、大きいようきにうつす。



- () よう虫の世話の前後は、かならず手をあらう。

知識	観察・実験の技能	思考・判断・表現	合計
/50	/30	/20	/100

4. モンシロチョウの食べ物について、次の問いに答えなさい。 **思考・判断・表現** (各5点)



(1) 何も食べないのは、㉠～㉣の中で、どのときか。2つ答えなさい。

() ()

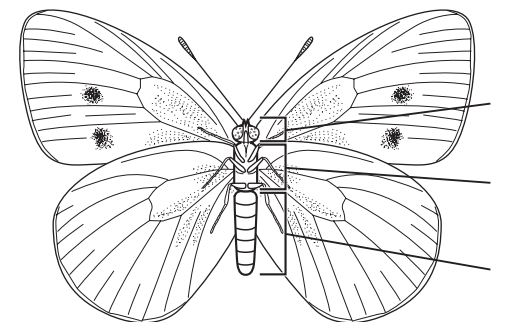
(2) からだの色が緑色で、えさをたくさん食べ、どんどんからだが大きくなっていくのは、㉠～㉣の中で、どのときか。

()

(3) ㉡のとき、さいしょに食べるものは何か。

()

5. モンシロチョウのからだのつくりについて、() にその部分の名前を書きなさい。 **知識** (各5点)



()

()

()