



4年

11.人の体のつくりと運動

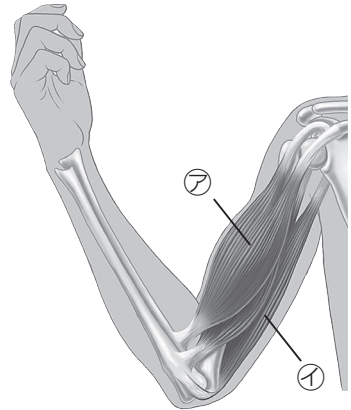
1. 次の文は、人の体のようすを表したものである。
() にあてはまる言葉を書きなさい。

知識 (完答 15点)

うでや手の中には、かたい()がある。
()と()の間には、()という
つなぎ目があり、うでや手はそこで曲がる。

2. 下の図は、人のうでのようすを表したものである。次の問いに答えなさい。

知識 (各 5点)



(1) うでを曲げ、力を入れたときにうでをさわると、かたくなっている部分があった。

①この部分を何というか。()

②うでをのばすと、かたくなっている部分はどうか。正しいものを選び、○を書きなさい。

- () やわらかくなる。
- () かたいままで変わらない。
- () もっとかたくなる。

(2) うでを曲げるときにちぢむ部分は、図の㉗、㉘のどちらか。

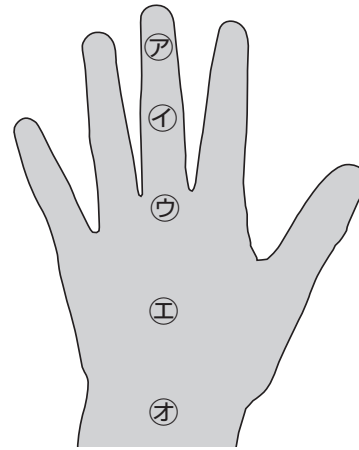
()

氏名	
組	

3. 右の図の㉗～㉙について、手の関節で曲がるところには○を、曲がらないところには×を書きなさい。

知識 (完答 5点)

- ㉗() ㉙()
- ㉘() ㉚()
- ㉛()



4. 右の写真を見て、次の問いに答えなさい。

(1) これは、体の中のようすを写したものである。これを何写真というか。

知識 (5点)

()

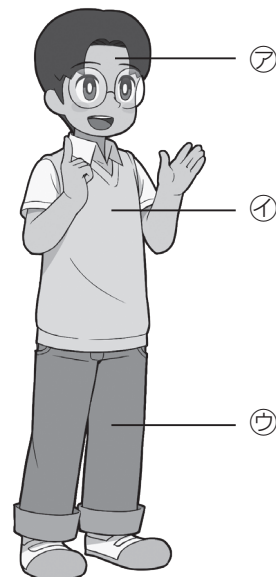
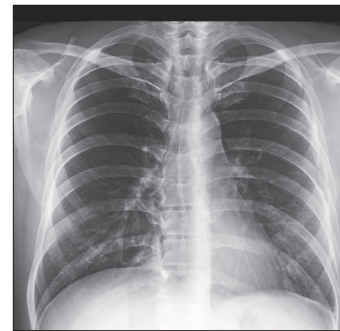
(2) これは、体のどの部分を写したのか。下の図の㉗～㉙から選び、記号で答えなさい。

知識 (5点)

()

(3) 写真のほねは、体をささえ
る以外にどのように役立っ
ているか。

思考・判断・表現 (10点)

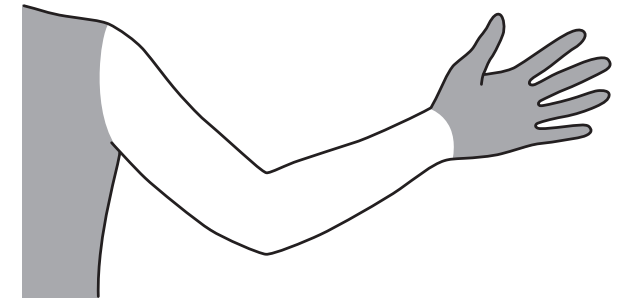


知識	思考・判断・表現	合計
/45	/55	/100

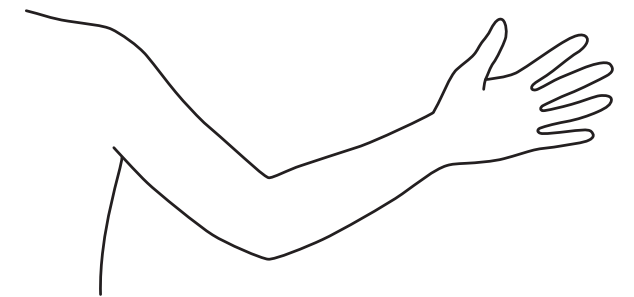
5. 下の図は、人のうでのようすを表したものである。次の問いに答えなさい。

思考・判断・表現 (各 15点)

(1) 図にほねを で、関節を ● でかき入れなさい。



(2) うでをのばすとき、ちぢむきん肉はどの部分にあるか。図のその部分をぬりなさい。



(3) うでを曲げるとき、ちぢむきん肉はどの部分にあるか。図のその部分をぬりなさい。

