



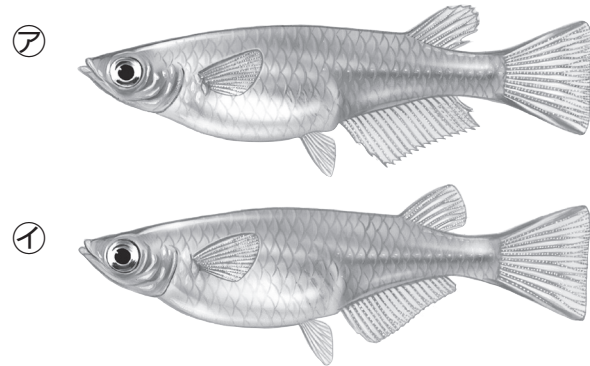
5年

3. 魚のたんじょう

1. メダカの観察をした。次の問いに答えなさい。

知識 (各3点)

- (1) メダカのめすとおすの見分け方について、正しいものには○を、まちがっているものには×を書きなさい。
- () せびれに切れこみがあるのはめすである。
 - () おすのしりびれは、平行四辺形に近い形をしている。
 - () めすのほうがおすよりもはらがふくれている。
- (2) 下の㉗, ㉘は、どちらがめすで、どちらがおすか書きなさい。



㉗ () ㉘ ()

(3) 次の文の () にあてはまる言葉を、下の㉗~㉙の中から選び、記号で答えなさい。

() が産んだたまごは、() が出した精子といっしょになる(受精する)となり、その大きさは、直径約() mmである。

- | | | |
|------|-------|-------|
| ㉗ 1 | ㉘ 0.1 | ㉙ 受精卵 |
| ㉚ 10 | ㉛ おす | ㉜ めす |

氏名	
組	

2. メダカの飼い方について、正しいものには○を、まちがっているものには×を書きなさい。

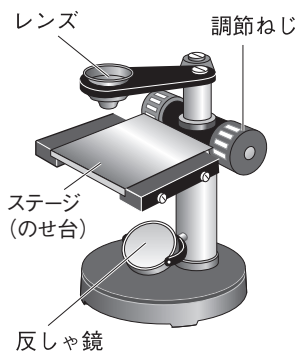
技能 (各4点)

- () 水そうは、直接日光が当たるところに置く。
- () 水そうの中には、水草を入れる。
- () 水そうには、水道水を直接入れる。
- () 水そうには、くみ置きの水道水を入れる。
- () えさは、食べ残しが出ない程度の量を、毎日2~3回あたえる。

3. メダカのとまごの観察をした。次の問いに答えなさい。

技能 (各4点)

- (1) 右の観察器具の名前は何かというか。
- ()
- (2) 右の器具の使い方、正しいものには○を、まちがっているものには×を書きなさい。



- () 日光が直接当たらない、明るいところに置く。
- () レンズをのぞきながら反しや鏡の向きを変え、大きく見えるようにする。
- () 観察するものをステージの上に置き、レンズをのぞきながら調節ねじでレンズを上げ下げして、よく見えるところで止める。
- () 調節ねじを回すときは、片手で行う。

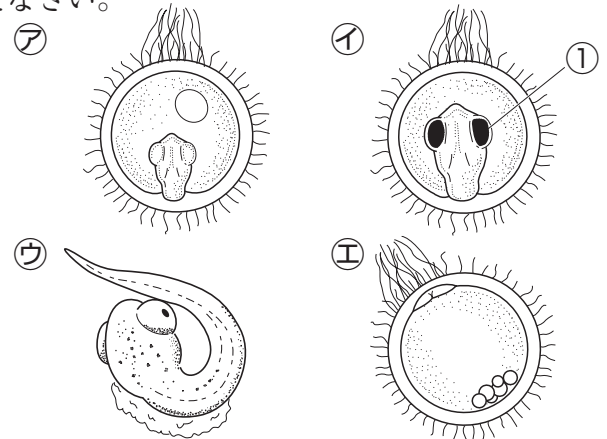
知識	観察・実験の技能	思考・判断・表現	合計
/27	/40	/33	/100

4. 下の図は、メダカのとまごが育つようすである。次の問いに答えなさい。

思考・判断・表現

((1)完答各6点)

- (1) メダカのとまごが育つ順に、㉗~㉙の記号をならべかえなさい。



- () → () → () → ()
- (2) 上の図㉘の①の部分は、何か。()
- (3) およそ何日くらいたつと、たまごのまくを破って、子メダカがかえるか。およそ()日

5. たまごからかえったばかりの子メダカの成長のようすを調べた。次の問いに答えなさい。

思考・判断・表現

- (1) 子メダカのはらにふくらみがあるのは、なぜか。

(9点)

- (2) 数日たつと、はらのふくらみはどうか。(6点)

()