

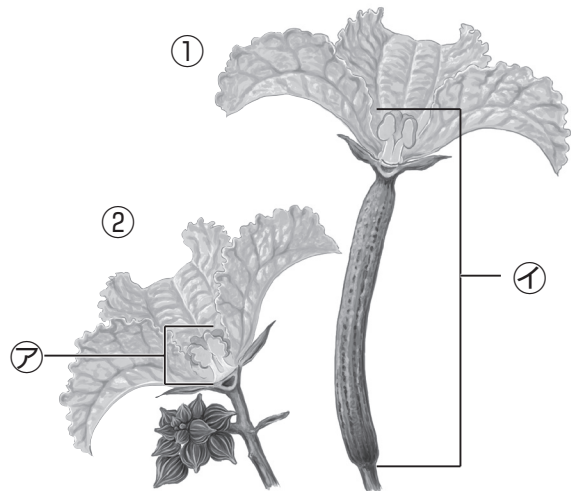


5年

4.実や種子の作り方

1. ヘチマの花のようすを調べた。次の問いに答えなさい。

知識 (各4点)



(1) ①と②はそれぞれ、おぼなとめばなのどちらか。

① ()

② ()

(2) アとイの部分はそれぞれ、何というか。

ア ()

イ ()

(3) アの先には、何がついているか。

()

(4) イの先は、さわるとどうなっているか。

()

(5) 実ができるためには、イの先に何がつくことが必要か。

()

(6) (5)のことを何というか。

()

(7) 実になるのは、アとイのどちらか。○で囲みなさい。また、実の中には、何ができるか。

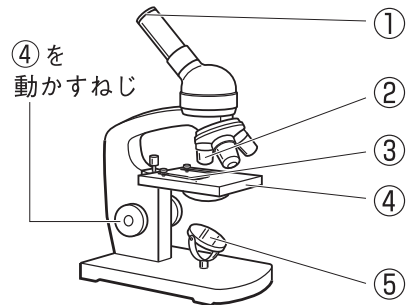
[ア ・ イ] ()

氏名

組

2. けんび鏡の使い方について、次の問いに答えなさい。

技能



(1) 図の①～⑤のそれぞれの部分の名前を書きなさい。

(各2点)

① ()

② ()

③ ()

④ ()

⑤ ()

(2) けんび鏡の使い方について、正しいものには○を、まちがっているものには×を書きなさい。(各4点)

() けんび鏡は、直接日光の当たる明るい場所に置く。

() 反しゃ鏡を動かして、見ている部分の全体が明るく見えるようにする。

() ステージにプレパラートをのせ、クリップでおさえる。

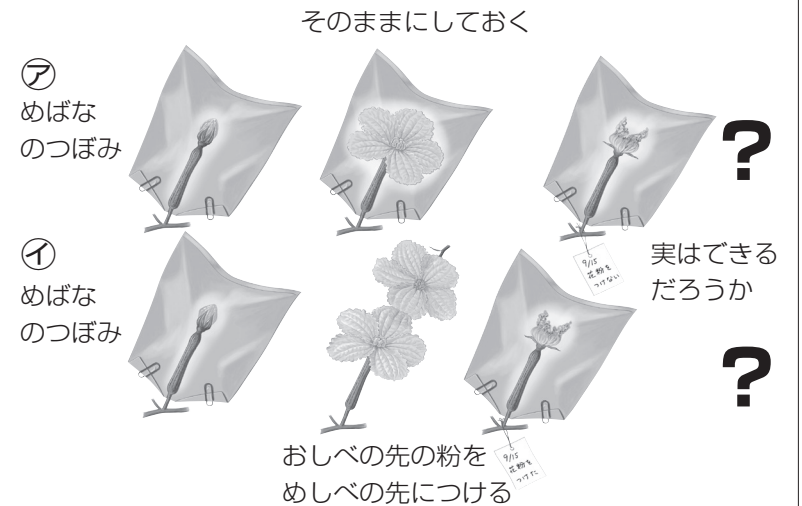
() 接眼レンズをのぞきながら調節ねじを回して、対物レンズとプレパラートの間をできるだけ近づける。

() 接眼レンズをのぞきながら調節ねじを回して、対物レンズとプレパラートの間をはなしていき、はっきり見えるところで止める。

() はじめは低い倍率で観察する。

3. ヘチマの実の作り方を調べた。次の問いに答えなさい。

思考・判断・表現



(1) アとイはそれぞれ、花がしぼんだ後、どうなるか。

(各5点)

ア ()

イ ()

(2) アとイで、つぼみのときにふくろをかぶせるのはなぜか。

(8点)

(3) この実験から、どのようなことがわかるか。(8点)

知識	観察・実験の技能	思考・判断・表現	合計
/40	/34	/26	/100