



5年

9.人のたんじょう

1. 人のたんじょうについて、次の文の()にあてはまる言葉を、下の㉑～㉕の中から選び、記号で答えなさい。 **知識** (各3点)

(1) あかちゃんがたんじょうするために、女性の体内でつくられた^①()が、男性の体内でつくられた^②()といっしょになることを^③()という。

(^③)した(^①)を、^④()という。

(2) (^④)の大きさは、わずか^⑤()mmである。ここから、人の命は始まる。

(3) (^④)は、母親の体内の^⑥()の中で成長し、^⑦()になる。

約^⑧()日間、(^⑦)は母親の体内で育てられた後、ようやくたんじょうする。

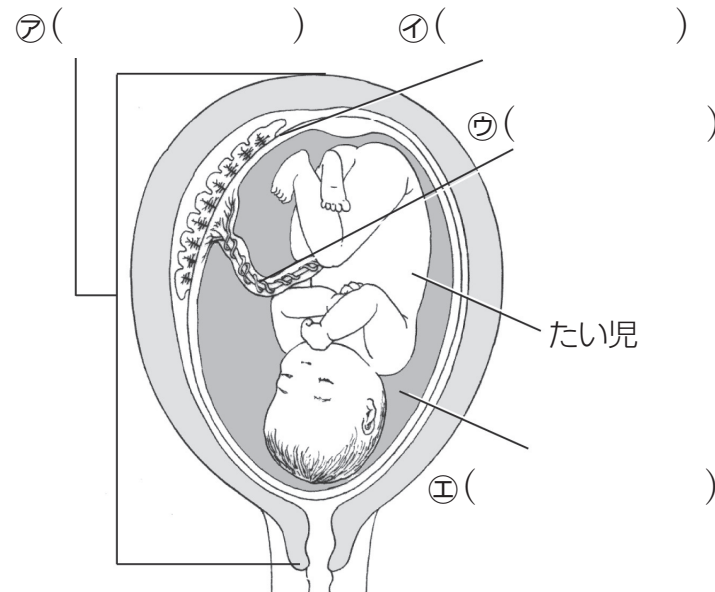
(4) (^⑦)は、母親の体内で育つための養分を、^⑨()とつながっている、^⑩()を通して得ている。

- ㉑卵(卵子) ㉒種 ㉓精子 ㉔めしべ
- ㉕おしべ ㉖受精 ㉗受精卵 ㉘実
- ㉙0.1 ㉚1 ㉛子宮 ㉜たい児
- ㉝羊水 ㉞子葉 ㉟180 ㊱270
- ㊲360 ㊳たいばん ㊴へそのお

	氏名
組	

2. 下の図は、母親の体内で成長するたい児のようすである。次の問いに答えなさい。 **知識**

(1) 図の㉑～㉕の部分の名前を()に書きなさい。 (各3点)



(2) 母親とたい児は、体内でどのようにつながっているか。()にあてはまるものを、図の㉑～㉕の中から選び、記号で答えなさい。 (各4点)

母親 - (㉑) - () - () - たい児

(3) たい児があかちゃんとしてたんじょうするときの身長と体重は、それぞれどれくらいか。 (各3点)

身長()cm 体重()g

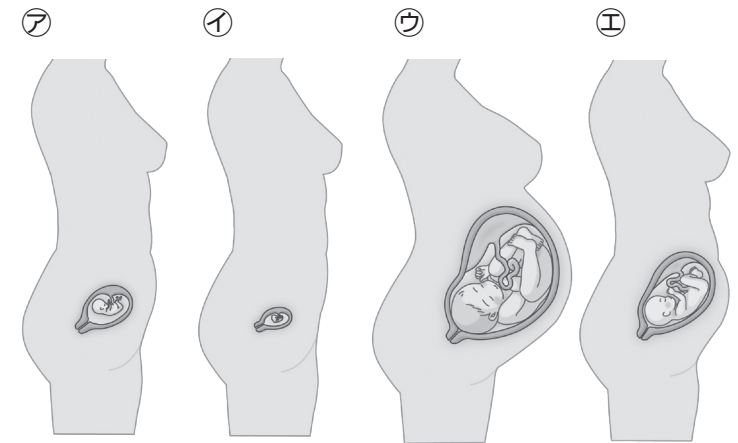
(4) 生まれたあかちゃんは、育つための養分を、しばらくは何から得ているか。 (4点)

()

知識	思考・判断・表現	合計	
/60	/40	/100	

3. 下の図は、たい児が成長していくようすである。㉑～㉕は、それぞれ受精から何週目か。下の表に記号を書きなさい。 **思考・判断・表現**

(完答10点)



週	4週目	14週目	25週目	38週目
記号				

4. 母親の体内で育つたい児について、次の問いに答えなさい。 **思考・判断・表現** (各15点)

(1) 母親の体内でたい児は、育つための養分をどのようにして得ているか。

()

(2) 母親の体内でたい児は、体の中でいらなくなったものをどうしているか。

()